

MADE IN GERMANY

OUTGUARD FR



## swela outguard FR

An extremely versatile, high-quality outdoor fabric. Thanks to a flame-retardant coating it is a perfect match whenever a certain safety standard is desired.

Dieser Allrounder ist eine qualitativ hochwertige hightec Outdoor Textilie. Durch die schwerentflammare FR Ausrüstung findet er überall dort Einsatz, wo ein gewissen Sicherheits Standard gefordert ist.

Königbrunner Kunststoff-  
großhandel Gumpo GmbH



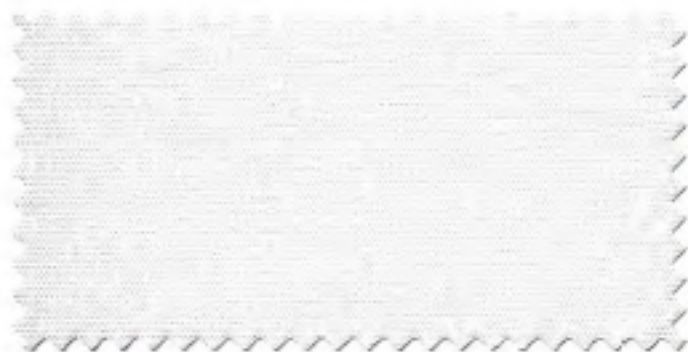
Diessenstraße 1  
D-88243 Königsdorn  
Tel. 02231 / 98190  
Fax 02231 / 981916  
info@gumpo-kunststoff.de  
www.gumpo-kunststoff.de



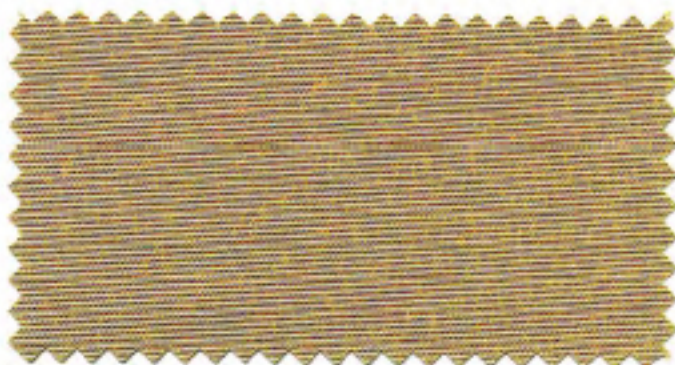
Kunststoff  
Plastikstoffe  
Metallstoffe  
Bauschutt  
Papiermüll  
Gartenmüll  
Garten  
Kocher  
Papiermüll  
Bauschutt  
Bauschutt  
Bauschutt - Holz  
Kunststoff-Recycling  
Industrieabfall  
Zweck



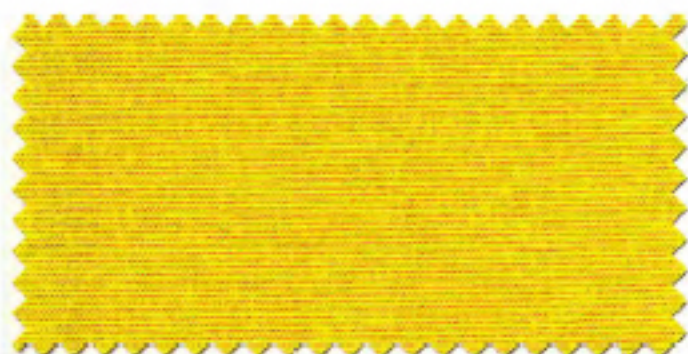
swela  
Textile Evolution



395 09 WHITE



395 27 CARAMEL



395 01 YELLOW



395 15 NAVY



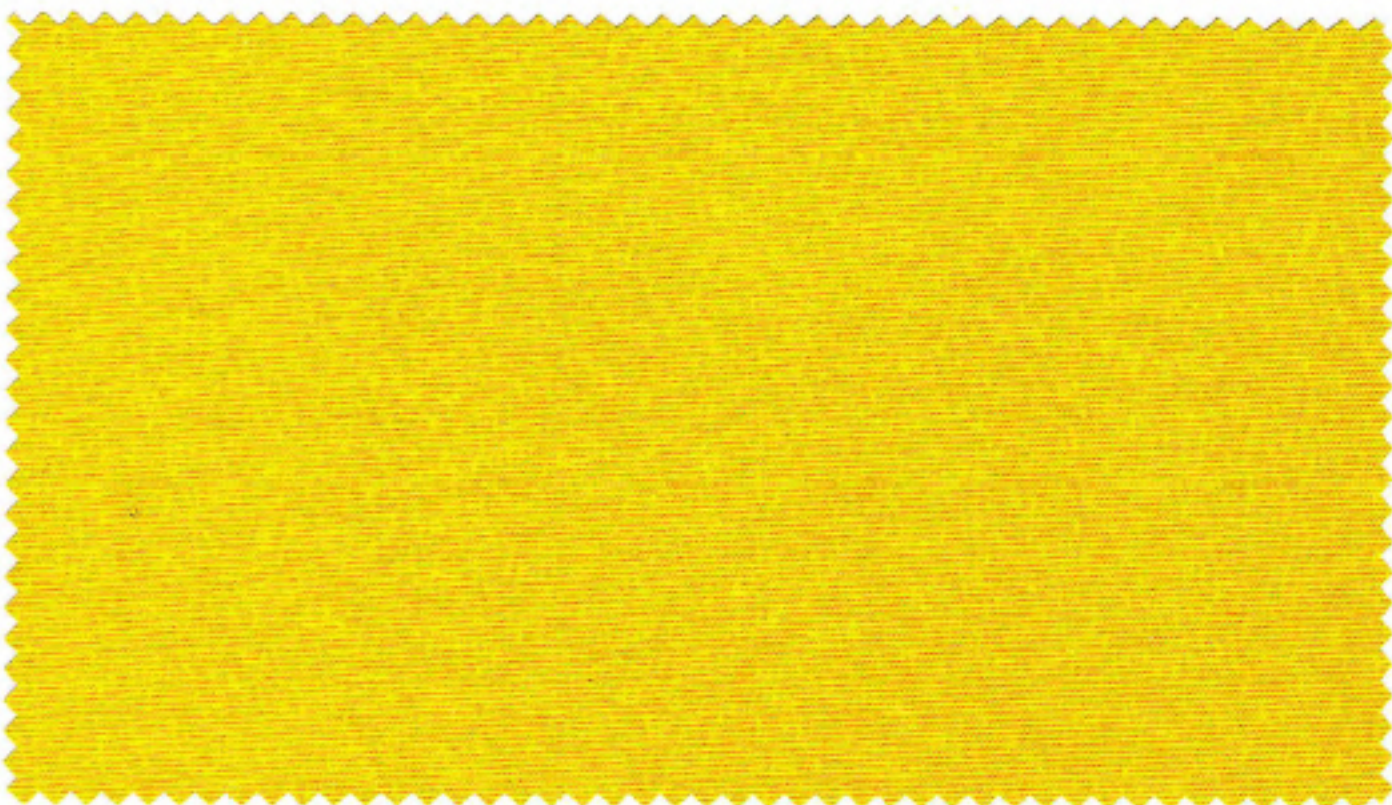
395 08 PEARL GREY



395 38 CHARCOAL



395 49 BLACK



395 01 YELLOW



**Custom-fit and dimensionally stable:** swela outguard promises a taut fit and a durable, excel stress-strain behaviour, what significantly reduces the risk of sagging.

**Passgenau und formstabil:** swela outguard ist strapazierfähig, bietet eine optimale Tuchspannung und eine lange Lebensdauer.

**UPF  
50+**

**Ultra Protection Factor (UPF):** Compared with a sun cream this value corresponds to a sun protection factor of >80. This is the best possible UV protection by textile fabrics.


**Ultra Protection Factor (UPF):** Verglichen mit einer Sonnencreme bedeutet dieser Wert Lichtschutzfaktor >80. Das ist bestmöglicher UV-Schutz durch textile Gewebe.



**The SFC finish** makes the cover repellent to water, dirt and oil. It is bactericidal, hardly absorbs any water, dries quicker and remains nice for longer.

**Die SFC-Ausrüstung** macht das Tuch wasser-, schmutz- und ölabweisend. Es ist bakterizid, nimmt kaum Wasser auf, trocknet schneller und bleibt länger schön.



outguard FR 395 ..		
<b>Material composition</b> Material	100 % Polyester	ISO 2076
<b>Fabric width</b> Gewebebreite	≈ 240 cm	EN 1773
<b>Weight</b> Gewicht	≈ 300 g/m <sup>2</sup>	EN 12127
<b>Piece length</b> Stüklänge	= ca. 50 m	
<b>Flame Resistance</b> Schwerentflammbarkeit		DIN 4102 Klasse B1 NFPA 701
<b>Hydrostatic test</b> Wasserdruckbeständigkeit	> 100 mbar (1000 mm)	ISO 811
<b>Light fastness</b> Lichtechtheit	≥ Note 6–7 (of 8)	ISO 105-B02
<b>Weather fastness</b> Wetterechtheit	≥ Note 6–7 (of 8)	ISO 105-B04
<b>Break strength</b> Reißfestigkeit	≥ 1550 N ;   1400 N ...	EN ISO 13934-1
<b>Elongation at break</b> Höchstdehnung	≥ 25 % ;   18 % ...	EN ISO 13934-1
<b>Abrasion</b> Reibechtheit	≥ Note 4–5 &   4–5 ◊ (of 5)	ISO 105-X12
<b>Chlorine resistance</b> Chlorechtheit	≥ Note 4–5 (of 5)	ISO 105-E03
<b>Water repellency</b> Wasserabweisung	> Note 80	AATCC 22-1985
<b>Coating</b> Beschichtung	Polyuritan + FR + SFC	