

Hauptanwendungen

Eine breites Anwendungsspektrum
Vielzweck-Abdeckungen
Gewächshaus-Tunnelabdeckungen



Leichtigkeit und lange Lebensdauer

Leichte Vielzweck-Membran
mit langer Lebensdauer

Hauptvorteile

- Ausgezeichnete Flächenstabilität
- Hohe Beschichtungsdicke in Garn-Peakhöhe
- Unvergleichliche UV-Beständigkeit und Lebensdauer

Technische Daten

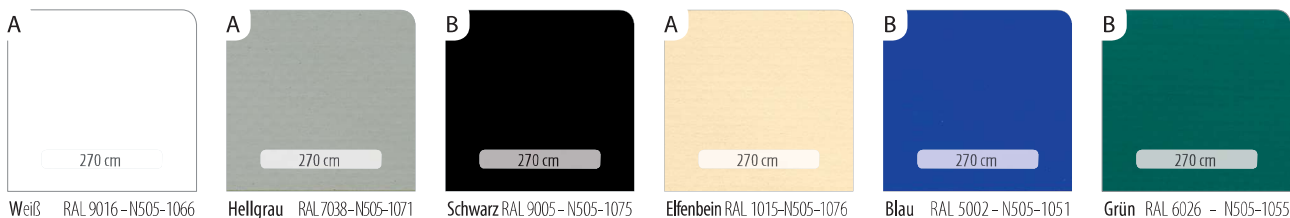
Garn	1100 dtex PES HT
Gewicht	560 g/m ²
Standardrollenlänge	50 lfm - 500 lfm
Beschichtungsdicke höher als Garn-Peak = garantiert Beständigkeit	225 Mikrons
Reißkraft (Kette/Schuss)	220/220 daN/5 cm
Weiterreißkraft (Kette/Schuss)	20/20 daN
Haftung	8/8 daN/5 cm
Finish	Beidseitig lackiert
Kältebeständigkeit	- 30°C
Hitzebeständigkeit	+ 70°C

Bereitgestellte Dienstleistungen	Dienstleistung Breitenverringern Schnittlänge Einschlitzern Längen-/Breitenanpassung Sonderfarben Kurze Produktionsläufe Versprochene Lieferfristen werden bis zu 500 lfm pro Farbe garantiert
----------------------------------	--

Bei den obenstehenden Daten des technischen Datenblatts handelt es sich um Mittelwerte mit einer Toleranz von +/- 5%.

**Precontraint®
Technologie**

6 Farben & Referenzen



Weiß RAL 9016 - N505-1066

Hellgrau RAL 7038 - N505-1071

Schwarz RAL 9005 - N505-1075

Elfenbein RAL 1015 - N505-1076

Blau RAL 5002 - N505-1051

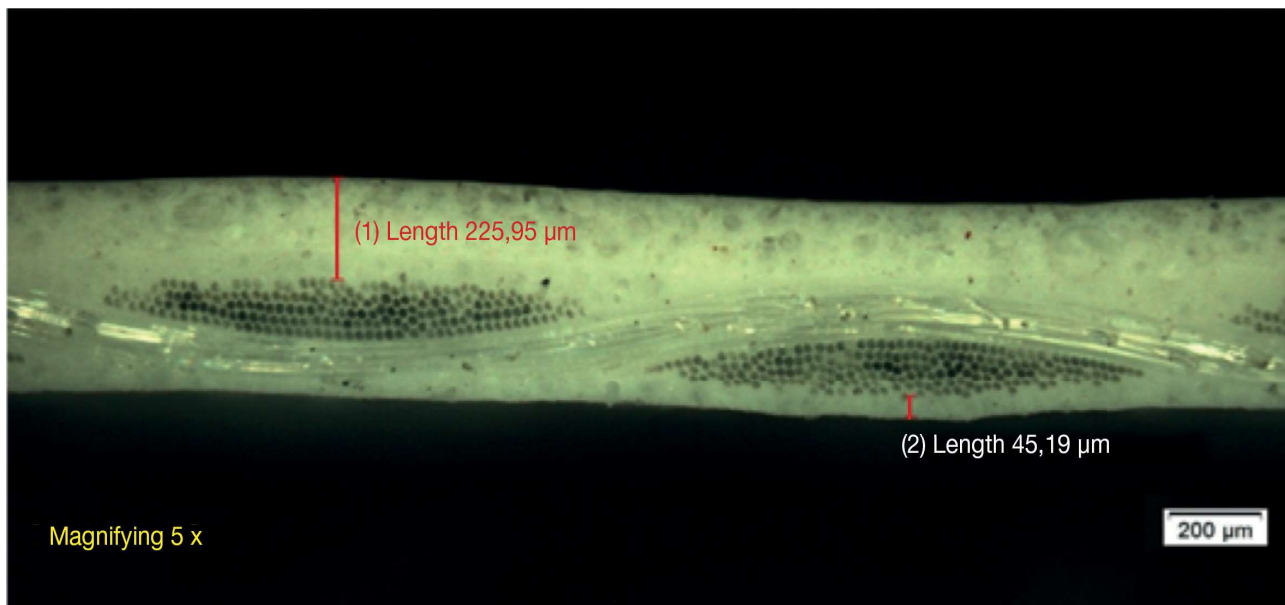
Grün RAL 6026 - N505-1055

A: Verfügbar B: Schnellstmöglich C: Auf Anfrage

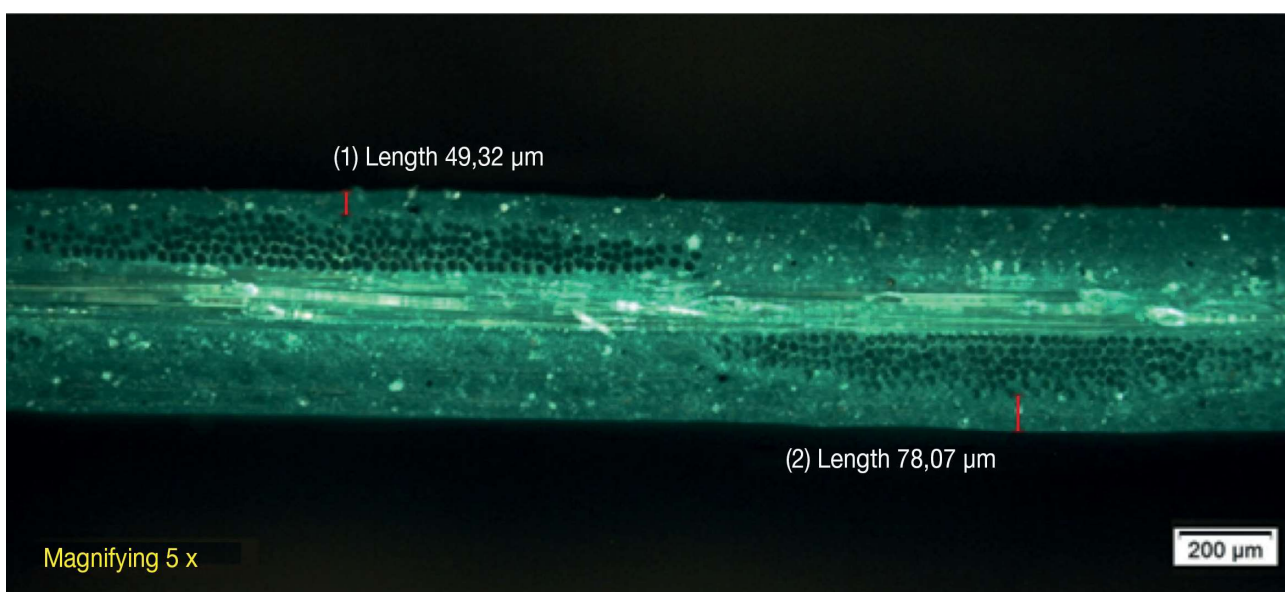
270 cm: Erhältlich in 270 cm breit

Vergleichstabelle

	Protect Cover 505	Herkömmliches Material 630 g
Gesamtgewicht	560 g/m ²	630 g/m ²
PVC-Coating Schicht (Mikrometer)	271.16 µm	127.39 µm
Membrandicke	0.48 mm	0,49 mm



Serge Ferrari: Protect Cover 505 (1) Vorderseite 225 µm (2) Rückseite 45 µm



Konkurrent X: (1) Vorderseite 50 µm (2) Rückseite 78 µm