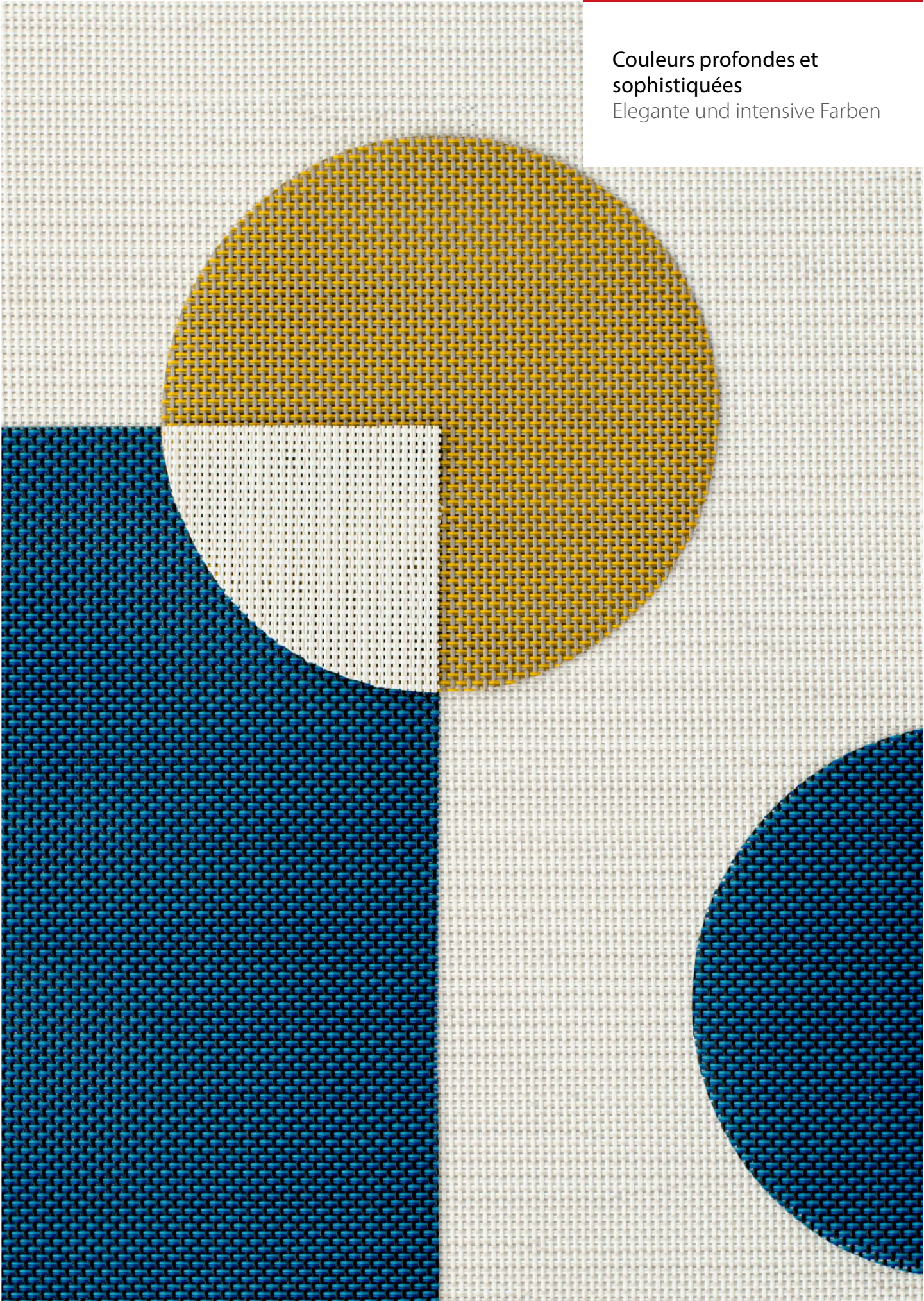


**Serge Ferrari**

**Batyline**  
Duo

Couleurs profondes et  
sophistiquées  
Elegante und intensive Farben



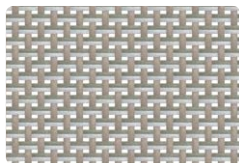
gamme standard  
standard-sortiment



7300-5393



7300-5392



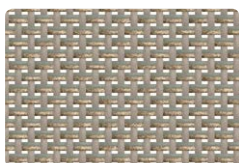
7300-50868



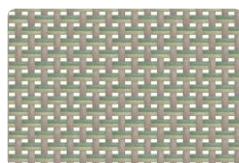
7300-50879



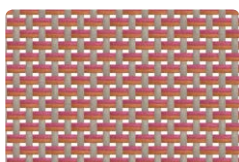
7300-5394



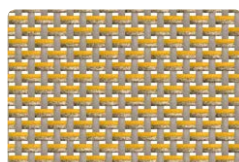
7300-50872



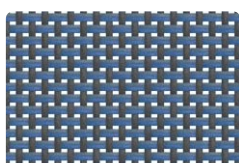
7300-50867



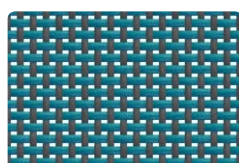
7300-50874



7300-50871



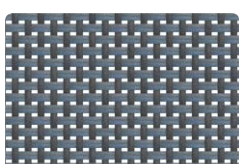
7300-50869



7300-50870



7300-5384



7300-50890

gamme twist

twist-sortiment



7301-5396



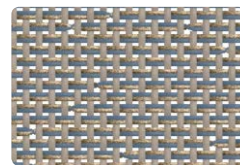
7301-50877



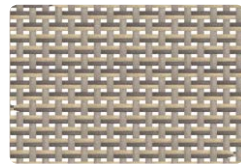
7301-50876



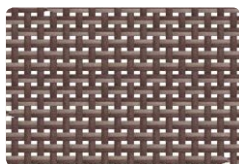
7301-5397



7301-50875



7301-5398



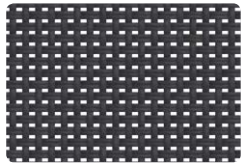
7301-5402



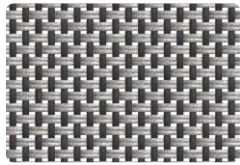
7301-50878

gamme ignifuge

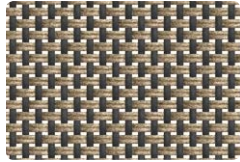
flammhemmend



7300FR-5005



7300FR-5563\*  
*\*sur demande - auf anfrage*



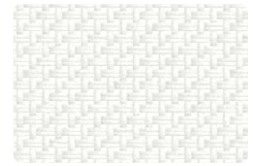
7300FR-5562\*  
*\*sur demande - auf anfrage*



7300FR-5557



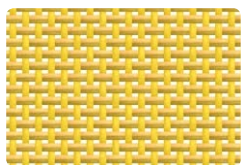
7300FR-5559\*  
*\*sur demande - auf anfrage*



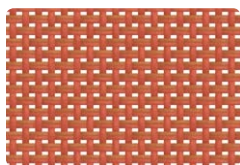
7300FR-5001

sur demande

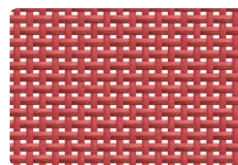
auf anfrage



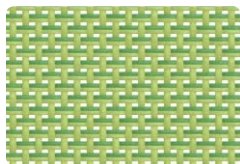
7300-5389



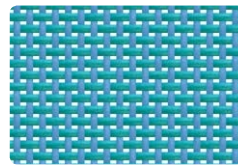
7300-5388



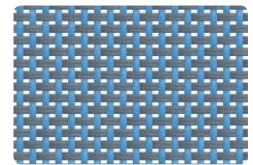
7300-5387



7300-5391



7300-5400



7300-5399

**Applications - Anwendungen**

Bains de soleil, chaises et accessoires - Sonnenliegen, Stühle und Accessoires  
Sièges de bureau - Büro- und Konferenzstühle



- **Durable:** une résistance extrême à l'extérieur sans pochage grâce à notre technologie SmartYarn.  
**Langlebigkeit:** Extrem beständig im Outdoor-Bereich, Kein Ausbeulen dank unserer SmartYarn Technologie.
- **Elegante:** couleurs profondes et sophistiquées, un effet twist unique.  
**Eleganz:** anspruchsvolle Farbtiefe, mit speziellem Twisteffect.
- **Sûre et durable:** Batyline Duo est sans phtalate et recyclable grâce à notre procédé Texyloop.  
**Sicher und nachhaltig:** Batyline Duo ist phtalatifrei und dank unseres Texyloop Verfahrens recycelbar.

La durabilité de Batyline avec un look vibrant.

Die Langlebigkeit von Batyline kombiniert mit einem einzigartigen Look.



# Batyline

## Duo

7300

7301

7300FR

### ■ Propriétés techniques - Technische Daten

### Normes - Normen

Poids - Gewicht	560 g/m <sup>2</sup>	EN ISO 2286-2
Laize - Rollenbreite	180 cm	
Porosité - Porosität	8%	

### ■ Propriétés physiques - Physikalische Eigenschaften

Résistance rupture (chaîne/trame) Reißkraft (Kette/Schuss)	240/210 daN/5cm	EN ISO 1421
Allongement sous charge 20 daN (chaîne / trame) Reißdehnung bei 20 daN (Kette/Schuss)	≤ 2% / ≤ 3%	EN ISO 1421
Résistance à l'abrasion Abriebfestigkeit	>120 000 cycles	EN ISO 12947-2 Martindale
Résistance aux intempéries Witterungsbeständigkeit	GS=4 at 700h	ASTMG154: UVA340
Résistance moisissures Schimmelbeständigkeit	Méthode A, Excellent Verfahren A, Ausgezeichnet	EN ISO 846-A
Températures extrêmes d'utilisation Maximale Anwendungstemperaturen	-30°C / +70°C	

### ■ Réaction au feu - Brennverhalten

Classement - Klassifikation	M2	NFP 92-507
	B1	DIN 4102-1
	conforme- pass	IMO MSC.307(88) (2010 FTP Code) Annex 1 Part 8
	conforme- pass	CAL TB 117
Euroclass	B-s2,d0	EN 13501-1

### ■ Systèmes de management - Managementsysteme

qualité - Qualität	ISO 9001
environnement - Umwelt	ISO 14001

### ■ Certifications, labels, garanties - Zertifizierungen, Labels, Garantien

**5 years  
garantie****Phthalate  
free****Smart  
Yarn**With S+ Serge Ferrari goes further than the Standards...  
(consult us for further information)

### ■ Outils et services - Tools und Serviceleistungen

- Guide de confection et instructions de nettoyage disponibles sur demande  
Leitfaden & Reinigungshinweise auf Anfrage erhältlich
- Possibilité de visualiser et de simuler des couleurs et tissages personnalisés sur notre logiciel Penelope.  
Kundenspezifische Farbtöne und Webungen können mit unserer Software Penelope visualisiert und ausprobiert werden.

Les caractéristiques techniques indiquées sont des valeurs moyennes avec une tolérance de +/- 5%. Nos produits sont sujets à des évolutions en fonction des progrès techniques et nous nous réservons le droit d'en modifier les caractéristiques à tout moment. Il est de la responsabilité de l'acheteur de nos produits de vérifier la validité des données ci-dessus.

Bei den angegebenen technischen Daten handelt es sich um Durchschnittswerte mit einer Abweichung von +/- 5%. Unsere Produkte unterliegen Änderungen aufgrund des technischen Fortschritts. Wir behalten uns das Recht vor, die Eigenschaften unserer Produkte jederzeit anzupassen. Es obliegt dem Käufer unserer Produkte, die Gültigkeit der o.g. Daten zu überprüfen.