

KKG

Matratzen

Kaltschaummatratze

Belfast



Matratzen-Kern

- > 7-Zonen-Kaltschaum-Rohling 12 cm Rg. (40)
beidseitiger Wellenschnitt
- > Härtegrad 2 (Rg. 4030) und Härtegrad 3 (Rg. 4036)

Matratzen-Bezug

- > Hochwertiger Frottee-Bezug
(75 % Baumwolle, 25 % Polyester)
- > Ober- und Unterseite verstept mit atmungsaktiver Polyester-Watte
- > Reißverschluss an Längs- und Querseite
- > Bezug waschbar bis 60° C
- > Allergiker geeignet
- > Schadstoffgeprüfte Materialien

Abmessungen

Kernhöhe **12 cm**

Matratzenhöhe **14 cm**

Sondergrößen auf Anfrage

Lieferbare Größen

	80	90	100	110	120	130	140	160	180	200
190	✓	✓	✓	✓	✓	✓	✓	✓	✓	✓
200	✓	✓	✓	✓	✓	✓	✓	✓	✓	✓
210	✓	✓	✓	✓	✓	✓	✓	✓	✓	✓
220	✓	✓	✓	✓	✓	✓	✓	✓	✓	✓

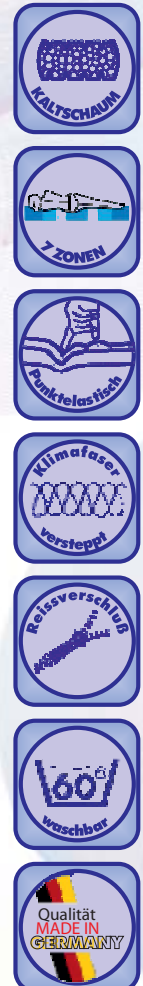
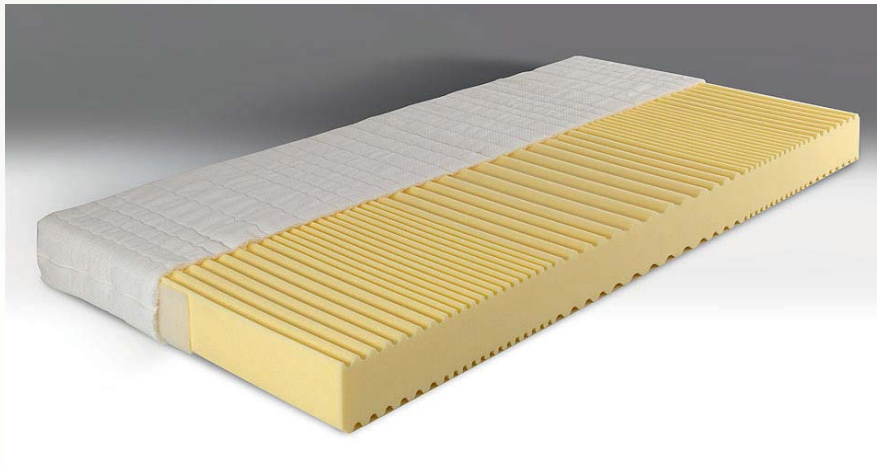
Irrtum und technische Änderungen vorbehalten

KKG

Matratzen

Kaltschaummatratze

Glasgow



Matratzen-Kern

- > 7-Zonen-Kaltschaum-Rohling 14 cm Rg. (40)
beidseitiger Wellenschnitt
- > Härtegrad 2 (Rg. 4030) und Härtegrad 3 (Rg. 4036)

Matratzen-Bezug

- > Hochwertiger Doppeltuch-Bezug
(72 % Polyester, 28 % Polyamid)
- > Ober- und Unterseite verstept mit atmungsaktiver Polyester-Watte
- > Vierendeitiger Reißverschluss für leichtes Ab- und Beziehen der Matratze
- > Bezug waschbar bis 60° C
- > Allergiker geeignet
- > Schadstoffgeprüfte Materialien

Abmessungen

Kernhöhe **14 cm**

Matratzenhöhe **16 cm**

Sondergrößen auf Anfrage

Lieferbare Größen

	80	90	100	110	120	130	140	160	180	200
190	✓	✓	✓	✓	✓	✓	✓	✓	✓	✓
200	✓	✓	✓	✓	✓	✓	✓	✓	✓	✓
210	✓	✓	✓	✓	✓	✓	✓	✓	✓	✓
220	✓	✓	✓	✓	✓	✓	✓	✓	✓	✓

Irrtum und technische Änderungen vorbehalten

KKG

Matratzen

Kaltschaummatratze

Liverpool



Matratzen-Kern

- > 7-Zonen-Kaltschaum-Rohling 14 cm Rg. (50)
beidseitiger Wellenschnitt
mit Querbelüftung
- > Härtegrad 2 (Rg. 5030) und Härtegrad 3 (Rg. 5045)

Matratzen-Bezug

- > Hochwertiger Doppeltuch-Bezug Aegis
(100 % Polyester)
- > Ober- und Unterseite verstept mit atmungsaktiver Polyester-Watte
- > Vierendeitiger Reißverschluss für leichtes Ab- und Beziehen der Matratze
- > Bezug waschbar bis 60° C
- > Allergiker geeignet
- > Schadstoffgeprüfte Materialien

Abmessungen

Kernhöhe **14 cm**

Matratzenhöhe **16 cm**

Sondergrößen auf Anfrage

Lieferbare Größen

	80	90	100	110	120	130	140	160	180	200
190	✓	✓	✓	✓	✓	✓	✓	✓	✓	✓
200	✓	✓	✓	✓	✓	✓	✓	✓	✓	✓
210	✓	✓	✓	✓	✓	✓	✓	✓	✓	✓
220	✓	✓	✓	✓	✓	✓	✓	✓	✓	✓

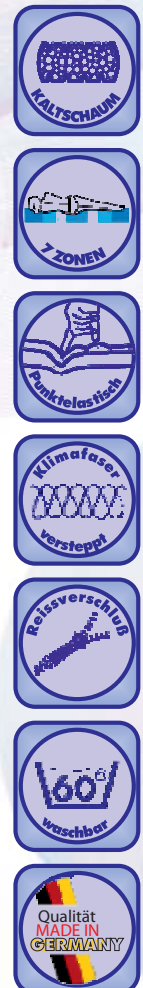
Irrtum und technische Änderungen vorbehalten

KKG

Matratzen

Kaltschaummatratze

London



Matratzen-Kern

- > 7-Zonen-Kaltschaum-Rohling 15 cm Rg. (50)
beidseitiger Würfelschnitt
- > Härtegrad 2 (Rg. 5030) und Härtegrad 3 (Rg. 5045)

Matratzen-Bezug

- > Hochwertiger Doppeltuch-Bezug Medicott Silver
(40 % Baumwolle, 35 % Polyamid, 25 % Polyester)
- > Ober- und Unterseite verstept mit atmungsaktiver Polyester-Watte
- > Vierseitiger Reißverschluss für leichtes Ab- und Beziehen der Matratze
- > 4 Wendeschlaufen
- > Bezug waschbar bis 60° C
- > Allergiker geeignet
- > Schadstoffgeprüfte Materialien

Abmessungen

Kernhöhe **15 cm**

Matratzenhöhe **17 cm**

Sondergrößen auf Anfrage

Lieferbare Größen

	80	90	100	110	120	130	140	160	180	200
190	✓	✓	✓	✓	✓	✓	✓	✓	✓	✓
200	✓	✓	✓	✓	✓	✓	✓	✓	✓	✓
210	✓	✓	✓	✓	✓	✓	✓	✓	✓	✓
220	✓	✓	✓	✓	✓	✓	✓	✓	✓	✓

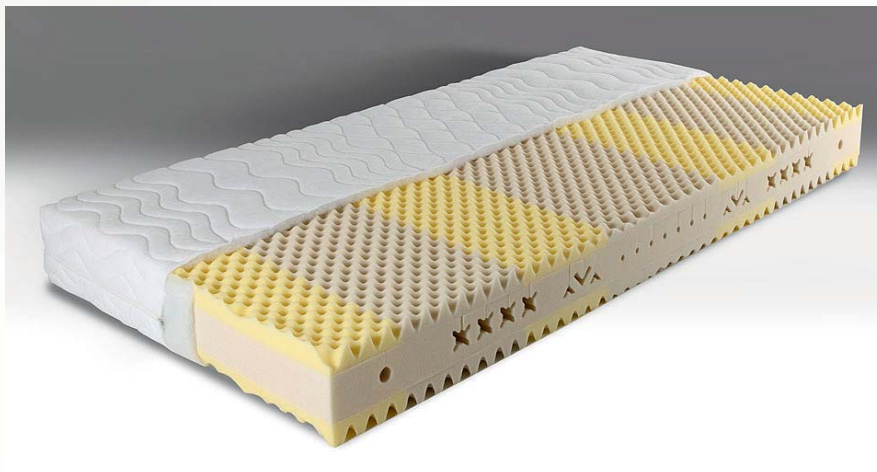
Irrtum und technische Änderungen vorbehalten

KKG

Matratzen

Kaltschaummatratze

Oxford



Matratzen-Kern

- > Sandwich Rohling
- Oberseite 7-Zonen Noppen-Kaltschaum 4,5 cm Rg. (40)
- Mittelkern Kaltschaum 8,0 cm Rg. 40 mit Querbelüftung
- Unterseite 7-Zonen Noppen-Kaltschaum 4,5 cm Rg. (40)
- > Härtegrad 2 (Rg. 4030) und Härtegrad 3 (Rg. 4045)

Matratzen-Bezug

- > Hochwertiger Nicky-Bezug (75 % Baumwolle, 25 % Polyester)
- > Ober- und Unterseite versteppt mit atmungsaktiver Polyester-Watte
- > Vierendecker Reißverschluss für leichtes Ab- und Beziehen der Matratze
- > 4 Wendeschlaufen
- > Bezug waschbar bis 60° C
- > Allergiker geeignet
- > Schadstoffgeprüfte Materialien

Abmessungen

Kernhöhe **17 cm**

Matratzenhöhe **19 cm**

Sondergrößen auf Anfrage

Lieferbare Größen

	80	90	100	110	120	130	140	160	180	200
190	✓	✓	✓	✓	✓	✓	✓	✓	✓	✓
200	✓	✓	✓	✓	✓	✓	✓	✓	✓	✓
210	✓	✓	✓	✓	✓	✓	✓	✓	✓	✓
220	✓	✓	✓	✓	✓	✓	✓	✓	✓	✓

Irrtum und technische Änderungen vorbehalten