

**Serge Ferrari**

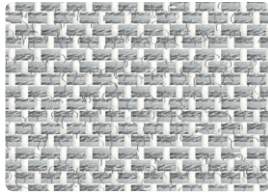
**Batyline**  
Eden

Un toucher et un aspect textile  
Eine einzigartige Haptik und  
Sanftheit

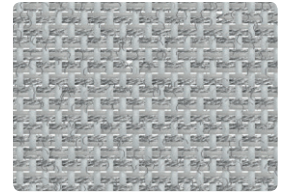




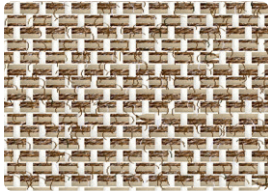
7710-50718



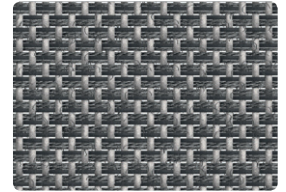
7710-50567



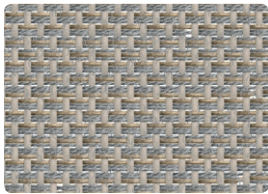
7710-50566



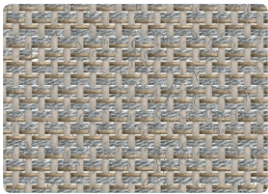
7710-50719



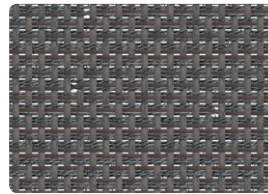
7710-50720



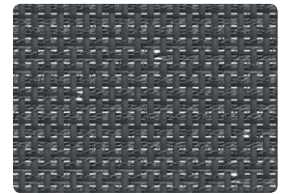
7710-50563



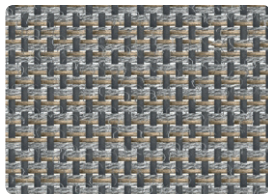
7710-50561



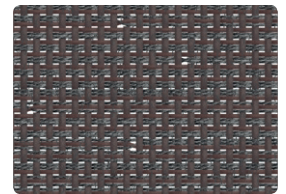
7710-50560



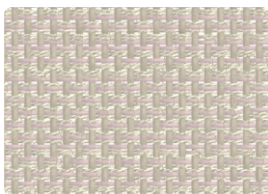
7710-50555



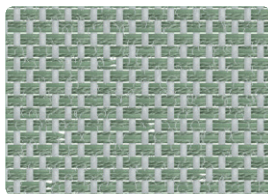
7710-50554



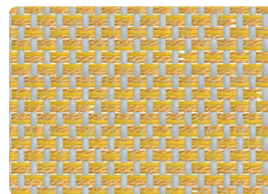
7710-50740



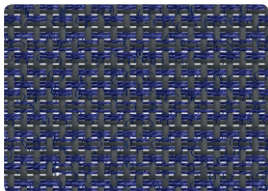
7710-50969



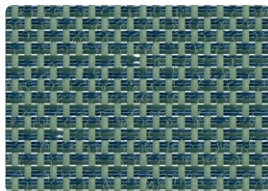
7710-50967



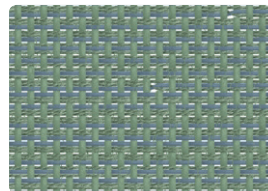
7710-50968



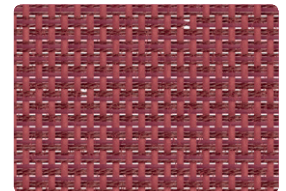
7710-50557



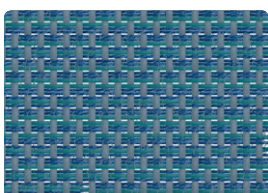
7710-50971



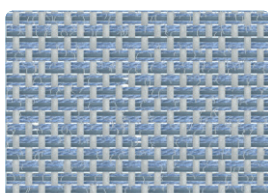
7710-50970



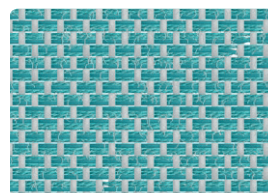
7710-50972



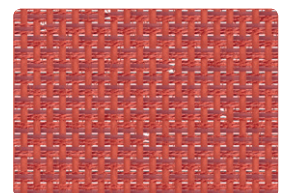
7710-50973



7710-50965



7710-50966



7710-50974

gamme standard  
standard-sortiment

**Applications : mobilier outdoor** - Anwendungen: Outdoor Möbel  
**Recouvrement et coussinage pour fauteuils et canapés.**

Füllung und Polsterung für Stühle und Sofas

**Sling pour bains de soleil et chaises** - Tuch für Liegestühle und Stühle

**Accessoires : sets de table et éclairage** - Zubehör: Tischsets und Beleuchtung



- **Aspect textile :** un effet naturel et subtil, combinaison de matières pour un toucher plus doux.  
**Textile Haptik:** ein natürlicher und subtiler Effekt mit gemischten Materialien für einen sanfteren Touch.
- **Durable :** résistance extrême en environnement extérieur grâce aux performances techniques Batyline.  
**Langlebigkeit:** extrem hohe Beständigkeit dank der technischen Batyline Leistungen.
- **Facile à vivre :** facile d'entretien, reste frais l'été, sèche rapidement.  
**Leichtigkeit:** pflegeleicht, bleibt frisch im Sommer, trocknet schnell.

La douceur du textile  
combinée à la performance  
Batyline

Eine einzigartige  
Kombination aus textiler  
Weichheit und Batyline-  
Leistungen



# Batyline

## Eden

7710

7711WP

### ■ Propriétés techniques - Technische Daten

### Normes - Normen

Poids - Gewicht	450 g/m <sup>2</sup> 13.3 oz/sqyd	470 g/m <sup>2</sup> 13.9 oz/sqyd	EN ISO 2286-2
Laize - Rollenbreite	180 cm - 70.9 in		
Porosité - Porosität	8%		

### ■ Propriétés physiques - Physikalische Eigenschaften

Résistance rupture (chaîne/trame) Reißkraft (Kette/Schuss)	240/150 daN/5cm	EN ISO 1421
Allongement sous charge 20 daN (chaîne / trame) Reißdehnung bei 20 daN (Kette/ Schuss)	≤ 2.5 % / ≤ 4 %	EN ISO 1421
Résistance déchirure (chaîne / trame) Weiterreißkraft (Kette/Schuss)	40 daN / 30 daN	DIN 53.363
Résistance à l'abrasion Abriebfestigkeit	50 000 cycles 1 (0=nothing - 5=important damage)	EN ISO 12947-2 Martindale
Test boulochage Test zur Fusselbildung	4 (1=important - 5=nothing)	NF EN ISO 12945-2
Stabilité lumière Lichtechtheit	GS=4 at 700h	ASTMG154:UVA340
Résistance moisissures Schimmelbeständigkeit	Methode A, Excellent - Verfahren A, Ausgezeichnet	EN ISO 846-A
Températures extrêmes d'utilisation Maximale Anwendungstemperaturen	-30°C / +70°C -22°F / +158°F	

### ■ Systèmes de management - Managementsysteme

qualité - Qualität	ISO 9001
environnement - Umwelt	ISO 14001

### ■ Certifications, labels, garanties - Zertifizierungen, Labels, Garantien



**5 years  
guarantee**

**Phthalate  
free**

**Smart  
Yarn**



With **S+** Serge Ferrari goes further than the Standards.  
(consult us for further information)

### ■ Outils et services - Tools und Serviceleistungen

- Guide de confection et instructions de nettoyage disponibles sur demande.  
Leitfaden & Reinigungshinweise auf Anfrage erhältlich.
- Possibilité de visualiser et de simuler des couleurs et tissages personnalisés sur notre logiciel Penelope.  
Kundenspezifische Farbtöne und Webungen können mit unserer Software Penelope visualisiert und ausprobiert werden.

Les caractéristiques techniques indiquées sont des valeurs moyennes avec une tolérance de +/- 5%. Nos produits sont sujets à des évolutions en fonction des progrès techniques et nous nous réservons le droit d'en modifier les caractéristiques à tout moment. Il est de la responsabilité de l'acheteur de nos produits de vérifier la validité des données ci-dessus.

Bei den angegebenen technischen Daten handelt es sich um Durchschnittswerte mit einer Abweichung von +/- 5%. Unsere Produkte unterliegen Änderungen aufgrund des technischen Fortschritts. Wir behalten uns das Recht vor, die Eigenschaften unserer Produkte jederzeit anzupassen. Es obliegt dem Käufer unserer Produkte, die Gültigkeit der o.g. Daten zu überprüfen.