

VALMEX[®] pacific



MEHLER
TECHNOLOGIES

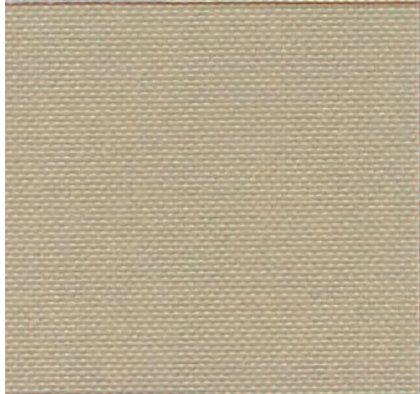
441000 weiß
210 cm



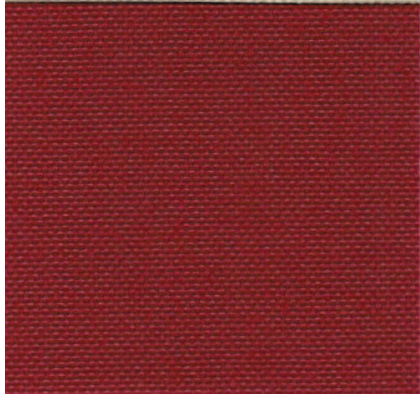
441005 hellbeige
210 cm



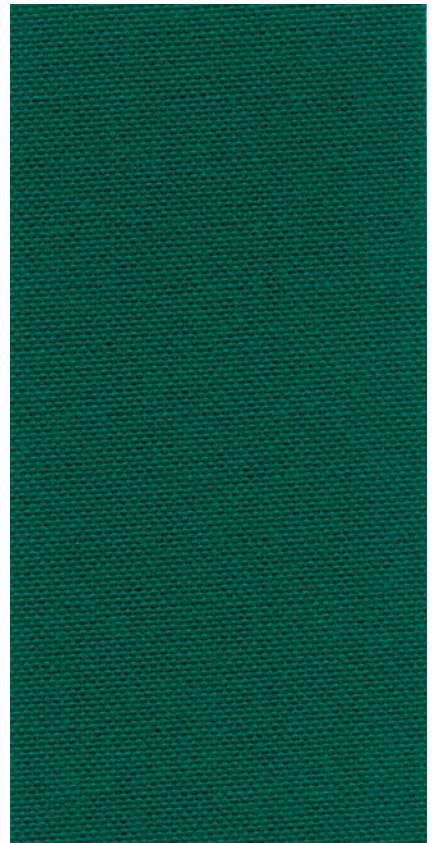
441004 beige
150 cm
210 cm



445100 bordeaux
150 cm
210 cm



447400 waldgrün
210 cm



449670 königsblau
150 cm
210 cm



449660 navyblau
150 cm
210 cm



449650 marine
150 cm
210 cm





449950 schwarz
150 cm
210 cm

446315 hellgrau
150 cm
210 cm

VALMEX® pacific

Gewebe Fabric	100 % PES endlos, spinndüsengefärbt, taslanisiert 100 % PES endless, coloured by spin nozzle, taslanisized	
Beschichtung Coating	einseitig Acrylat one side Acrylat	
Gewicht Weight	ca. 390 g/m² approx. 390 g/m ²	
Reißkraft Tensile strength	Kette/Schuss warp/weft	250/140 daN/5 cm DIN 53354 DIN EN ISO 1421/V1
Weiterreißfestigkeit Tear strength	Kette/Schuss warp/weft	9,5/6,5 daN/5 cm DIN 53859/2
Reißdehnung Tensile elongation	Kette/Schuss warp/weft	55/45 % DIN 53354 DIN EN ISO 1421/V1
Wasserdruckbeständigkeit Resistancy against water pressure	>100 hPa DIN 53886	
Lichtechnheit Light fastness	7-8	DIN 54004 DIN EN ISO 105 B02
Wetterechtheit Weather fastness	7-8	DIN 54071

Bei den angegebenen technischen Daten handelt es sich um Durchschnittswerte. Geringfügige Farbschwankungen vorbehalten; RAL-Farben in Anlehnung. Stets Gültigkeit der FR-Zulassung prüfen. Programmänderungen vorbehalten.

All technical data stated are based on laboratory tests at average results and are provided as a source of information and do not constitute a warranty. Applications suggested here do not release customer to test material for its intended application. Colors displayed are representative of RAL color range. Always check the validity of fire certificate. Program changes reserved.

DIN EN ISO 9001

- sehr hohe Reiß-/Weiterreißfestigkeiten
 - ausgezeichnetes Dehnungsverhalten und Formstabilität
 - trotz hohem Gewicht, durch flexiblen Warengriff sehr gut zu verarbeiten
 - geringer Schreibeffect/Weißbruch
 - durch große Gewebebreite, weniger optisch störende Nähte
 - sehr gute Wasserdruckbeständigkeit u. schimmelabweisende Ausrüstung
 - Nur mit der beschichteten Seite nach innen einsetzen.
- Very high tensile strength and tear strength
 - Extraordinary elasticity and stability
 - Soft touch, easy to process despite high weight
 - Low effect of white break
 - Big width of fabric, less seams
 - Very good resistancy against water pressure
 - Mould repellent
 - Always assemble with coated side inside.

Bitte fragen Sie nach / Please ask for

POLYMAR® traffic

POLYMAR® FR color

POLYMAR® tarp

POLYMAR® scrim

VALMEX® structure

VALMEX® tent

POLYMAR® shades

VALMEX® print

AIRTEX® classic

Flashguard®

VALMEX® tivoli

VALMEX® sol-boutique

VALMEX® polycristal

VALMEX® nautica

VALMEX® boat

VALMEX® camping

VALMEX® solera

VALMEX® enviro pro

VALMEX® industrial

Traintex®

Corotex®

Achtung!

Die Farben der Materialmuster können je nach Browser und Bildschirm vom Original abweichen.

Dieses PDF dient nur dazu, einen ungefähren Farbeindruck zu vermitteln.



Mehler Texnologies GmbH

Rheinstrasse 11

D-41836 Hückelhoven

Tel. +49 (0) 2433 459 0

Fax +49 (0) 2433 459 151

Edelzeller Strasse 44

D-36043 Fulda

Tel. +49 (0) 661 103 0

Fax +49 (0) 661 103 582

info@mehler-texnologies.com

www.mehler-texnologies.com

