

AIRTEX[®] top



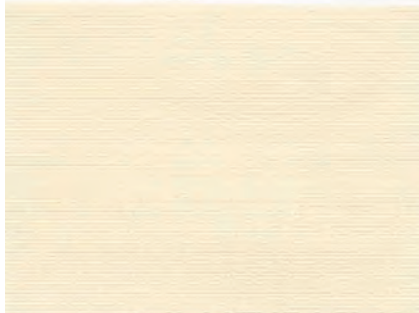
MEHLER
TEX•NOLOGIES



9577 weiß
170 cm
240 cm



9823 natur
170 cm



9875 sisal
170 cm



9526 gelb
170 cm



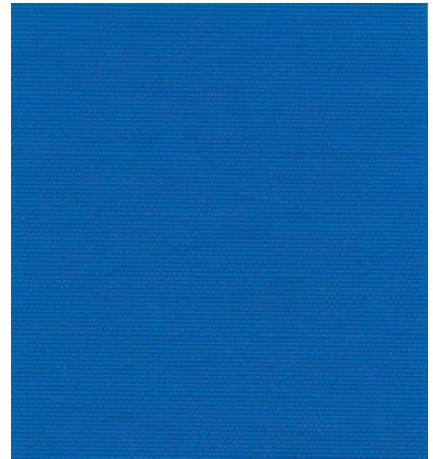
9671 hellrot
170 cm



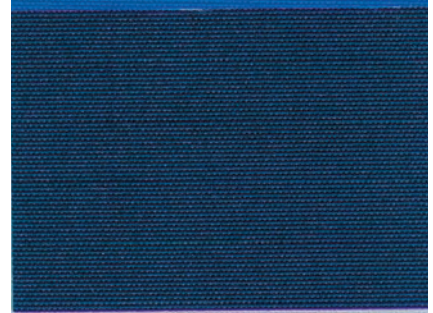
9710 moosgrün
170 cm



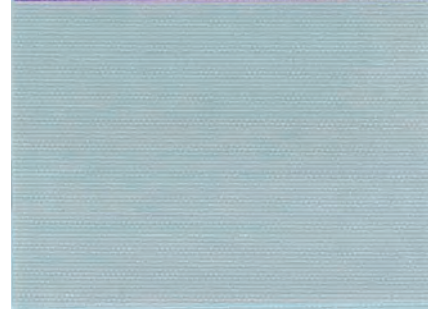
9874 saturnblau
170 cm



9545 blau
170 cm



9801 nickelgrau
170 cm



9869 hellgrau
240 cm
260 cm



9870 rauchgrau
170 cm
240 cm



9876 silber
170 cm
240 cm



AIRTEX® top

Beschichtung coating enduction	Acrylat/Teflon®	
Gewicht weight poids	240 g/m ² EN ISO 2286-2	
Reißkraft tensile strength résistance rupture	Kette/Schuss warp/weft chaîne/trame	1800/1800 N/5 cm DIN 53354 DIN EN ISO 1421/V1
Weiterreißfestigkeit tear strength résistance déchirure	Kette/Schuss warp/weft chaîne/trame	40/40 N DIN 53363
Temperaturbeständigkeit temperature resistance températures maximum d'utilisation	-10 °C/+70 °C DIN 53361/ Complan-Richtlinie	
Lichtechtheit light fastness tenue du coloris à la lumière	6-8 DIN 54004 DIN EN ISO 105 B02	
Wetterechtheit weather fastness résistance aux intempéries	6-8 DIN 54071	
Wasserdruckbeständigkeit resistance against water pressure résistance à la pression d'eau	> 100 hPa DIN 53886	
Knickfestigkeit crack resistance résistance aux pliages	< 50.000 DIN 53359 A	
Trägermaterial base fabric tissu	100 % PES	

Nur mit der beschichteten Seite nach außen einsetzen.

Always assemble with coated side outside.

Utiliser uniquement avec la face enduite à l'extérieur.

Bei den angegebenen technischen Daten handelt es sich um Durchschnittswerte. Geringfügige Farbschwankungen vorbehalten; RAL-Farben in Anlehnung. Stets Gültigkeit der FR-Zulassung prüfen.

Weitere Varianten auf Anfrage, Programmänderungen vorbehalten

All technical data stated are based on laboratory tests at average results and are provided as a source of information and do not constitute a warranty. Applications suggested here do not release customer to test material for its intended application. Colors displayed are representative of RAL color range. Always check the validity of fire certificate.

Other versions upon request, program changes reserved

Les données techniques indiquées sont des valeurs moyennes. Sous réserve de légers changements de coloris.

Coloris approchants RAL. Veuillez toujours vérifier la validité des certificats anti-feu. Sous réserve de modifications de la gamme.

DIN EN ISO 9001



9869 hellgrau
240 cm

AIRTEX® top melange 4244

Bitte fragen Sie nach / Please ask for / Demandez nos brochures

POLYMAR® traffic
POLYMAR® FR color
POLYMAR® tarp
POLYMAR® scrim
VALMEX® structure
VALMEX® tent
POLYMAR® shades
VALMEX® print
AIRTEX® classic
Flashguard®
VALMEX® tivoli

VALMEX® sol-boutique
VALMEX® polycristal
VALMEX® nautica
VALMEX® boat
VALMEX® camping
VALMEX® solera
VALMEX® enviro pro
VALMEX® industrial
Traintex®
Corotex®

Achtung!

**Die Farben der Materialmuster
können je nach Browser und
Bildschirm vom Original
abweichen.
Dieses PDF dient nur dazu,
einen ungefähren Farbeindruck
zu vermitteln.**



Mehler Technologies GmbH
Rheinstrasse 11
D-41836 Hückelhoven
Tel. +49 (0) 2433 459 0
Fax +49 (0) 2433 459 151
Edelzeller Strasse 44
D-36043 Fulda
Tel. +49 (0) 661 103 0
Fax +49 (0) 661 103 582
info@mehler-technologies.com
www.mehler-technologies.com

